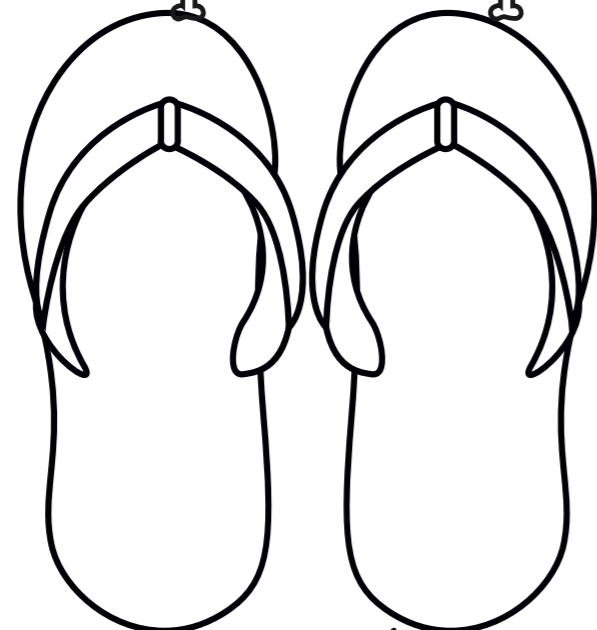


# Flip Flops



### STUNDENPLAN

ZEIT    MONTAG    DIENSTAG    MITTWOCH    DONNERSTAG    FREITAG    SAMSTAG    SONNTAG



EIGENTLICH SOLLTE MAN EINEN **MENSCHEN** ÜBERHAUPT NICHT **BEMITLIEDEN**, BESSER MAN **HILFT IHM**.

→ **Internet-Tipp**

[www.bauerhubert.de](http://www.bauerhubert.de) – Diese Internetseite erklärt dir, was nachwachsende Rohstoffe sind. Aus Flachs und Hanf können zum Beispiel Wertstoffe für Autos hergestellt werden. Mit Bauer Hubert, Paula und Leon erkundest du einen Bauernhof und erfährst, was es mit dem Hexenwald auf sich hat. Außerdem findest du auf der Internetseite tolle Ausmalbilder, Spiele, Comics und knifflige Rätsel.

WENN JEMAND "KROKODILSTRÄNEN VERGIEßT", SPIELT ER MITGEFÜHL ODER TRAUER NUR VOR. DIE TRÄNEN SIND ALSO NICHT ECHT. WARUM KROKODILSTRÄNEN? WEIL KROKODILE BEIM VERSCHLINGEN IHRER BEUTE AUCH TRÄNEN VERGIEßEN. ALLERDINGS NICHT AUS MITLEID. BEIM ÖFFNEN DES MAULS DRÜCKT DER KIEFER NÄMLICH AUF DIE TRÄNENDRÜSEN UND SORGT SO FÜR DEN TRÄNENFLUSS.

### WUSSTEST DU...



... dass es Schmetterlinge gibt, die Eule genannt werden? Eine davon ist die Gamma-Eule – sie hat auf ihren Flügeln eine winzige Zeichnung in goldgelber Farbe, die ein bisschen wie ein "Y" aussieht. Mehr aber noch wie ein Buchstabe aus dem griechischen Alphabet: das Gamma eben. Zurzeit flattern sie, hauptsächlich nachts, in großen Schwärmen herum. Den Winter verbringen sie allerdings im Süden.



... dass es sehr riskant ist, einen Weg über Bahnschienen abzukürzen oder ein Selfie im Gleis zu machen? Ein Zug kommt viel zu schnell angerauscht. Er kann nicht ausweichen und würde seine Fahrt nicht rechtzeitig stoppen können. Und wenn man auf Waggons klettert, kann man außerdem mit der Stromleitung in Berührung kommen. „Das ist überhaupt nicht cool, sondern lebensgefährlich“, warnt die Bahn vor solchem Unsinn.



... dass es Lichtverschmutzung gibt? Davon spricht man, wenn künstliches Licht den Nachthimmel erhellt. Glühwürmchen leiden zum Beispiel darunter, wenn in Gärten Solarleuchten stehen oder Lichterketten hängen. Aber auch Leuchtreklamen und Straßenbeleuchtung irritieren die Insekten, weil sie von den vielen Lichtquellen abgelenkt werden, finden Männchen und Weibchen der Leuchtkäfer dann nicht mehr zueinander.





## 100 Gründe für Urlaub im Zelt

# BUCHTIPP

Viele Familien machen Campingurlaub und finden das toll. Das Mädchen in „100 Gründe für Urlaub im Zelt“ aber ist nicht gerade begeistert. Weil das Auto vollgepackt ist, kann sie weder Fahrrad noch Kaninchen mitnehmen. Die Hinfahrt nervt mit Staus ohne Ende. Am Ziel ist es heiß, voll und die Sehnsucht nach dem Kaninchen zu Hause wächst. Dann macht es aber doch Spaß, am Strand zu sein, in den Wellen zu toben und mit Kindern zu spielen, die kein Deutsch sprechen. Und dann ist da diese dünne Katze, die unbedingt gefüttert werden muss. Viele der Situationen im Buch werden dir bestimmt bekannt vorkommen! Das Buch von Saskia Hula ist für Kinder ab 7 Jahren geeignet.

Klett Kinderbuch

12,00 EUR

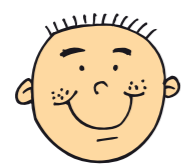
## WORTSCHATZ: SCHLAFITTCHEN

Vielleicht habt ihr das schon mal gehört: „Den habe ich beim Schlafittchen gepackt und ihm meine Meinung gesagt.“ Das bedeutet, man hat sich jemanden unter vier Augen vorgenommen. Schlafittchen kommt von „Schlagfittiche“. Das sind bestimmte Federn am Flügel von Gänsen. Wer eine Gans sicher packen will, hält sie an dieser Stelle fest. Auch die Zipfel von bestimmten Jacken hießen früher „Schlafittchen“.

Unser Thema im September:  
**GEMEINSCHAFT**

# FOOD KICKERZ

## LACH' DICH SCHLAPP!

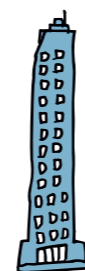
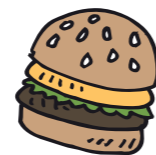


DER SOHN EINES BUNDESLIGA-PROFIS KOMMT FRÖHLICH MIT SEINEM ZEUGNIS NACH HAUSE. „SCHAU MAL, PAPA“, RUFT ER, „MEIN VERTRAG MIT DER 4. KLASSE IST UM EIN JAHR VERLÄNGERT WORDEN!“

SCHERZFRAGE: WAS IST GRÜN UND GUCKT DURCHS SCHLÜSSELLOCH? –ANTWORT: EIN SPIONAT.



„DIESEN SCHROTTHAUEN KANN MAN DOCH NICHT AUTO NENNEN“, SAGT EIN POLIZIST BEI DER VERKEHRSKONTROLLE ZUM FAHRER. DA ANTWORTET DIESER: „EBEN! DESHALB HABE ICH AUCH KEINEN FÜHRERSCHHEIN.“



EIN MANN WOHNT IM DRITTEN STOCK UND SCHUBST EINE SCHNECKE VOM BLUMENKASTEN HERUNTER. NACH DREI JAHREN KLOFFT DIE SCHNECKE AN SEINE TÜR UND FRAGT: „WAS WAR DENN DAS GERADE EBEN, HMMM?“



### ZUTATEN:

2 reife Bananen  
450 ml Joghurt  
ein paar Spritzer Zitronensaft  
flüssigen Honig, nach Belieben  
Eis-Förmchen zum Einfrieren

## REZEPT DES MONATS: BANANENEIS AM STIEL

Ihr möchtet fruchtiges Bananeneis am Stiel selbst machen? Das ist ganz einfach! Wir verraten euch ein tolles Eis-Rezept für die letzten Sommertage.

Zubereitung: So macht ihr das Bananeneis

1. Schält die Bananen und schneidet sie danach vorsichtig in kleine Stücke. Gebt die Bananenstücke anschließend in eine große Schale.
2. Fügt zu den Bananen nun den Naturjoghurt und ein paar Spritzer Zitronensaft hinzu.
3. Vermischt die Zutaten und püriert diese. Fügt dann auch noch den Honig hinzu. Püriert alles erneut.
4. Ist aus den Zutaten eine gleichmäßige Masse entstanden, könnt ihr sie in eure Eis-Förmchen füllen.
5. Stellt die Eis-Förmchen mit dem Bananeneis anschließend ins Gefrierfach und lasst das Bananeneis am Stiel gefrieren.
6. Nun heißt es abwarten. Wenn das Bananeneis über mehrere Stunden gefroren ist, könnt ihr die Eis-Förmchen aus dem Gefrierfach holen. Guten Appetit!